

TOPOLOGÍA LINE INTERACTIVE

POTENCIAS: 700VA y 900VA

## PRESTACIONES

- Tecnología Line Interactive
- Interface de Comunicación RS232
- Pantalla LCD
- Sistema Plug & Play
- Función auto restart AC
- Estabiliza la tensión (AVR)
- Ideal para entornos domésticos y oficinas



## PROTECCIÓN EFICAZ PARA OFIMÁTICA DOMÉSTICA Y PYMES

La gama PACIFIC LCD representa la evolución en sistemas de alimentación ininterrumpida (SAI/UPS). Equipada con la tecnología de control digital más avanzada del sector, esta serie ha sido diseñada para ofrecer una respuesta robusta y fiable ante cualquier anomalía eléctrica o situación crítica de red.

Estos equipos equilibran a la perfección la máxima fiabilidad con una relación calidad-precio imbatible. Son la solución ideal para entornos domésticos, oficinas y profesionales del sector digital, garantizando la seguridad de:

- Ordenadores personales y servidores de pequeña empresa.
- Terminales de Punto de Venta (TPV).
- Equipos de alto rendimiento para gamers y streamers.

Funcionamiento y Tecnología:

- Gestión Inteligente de Energía: Bajo condiciones

normales, el sistema utiliza un Regulador Automático de Voltaje (AVR) para estabilizar y filtrar la corriente. Ante un fallo de suministro, el inversor entra en funcionamiento de forma instantánea para proporcionar energía continua sin interrupciones.

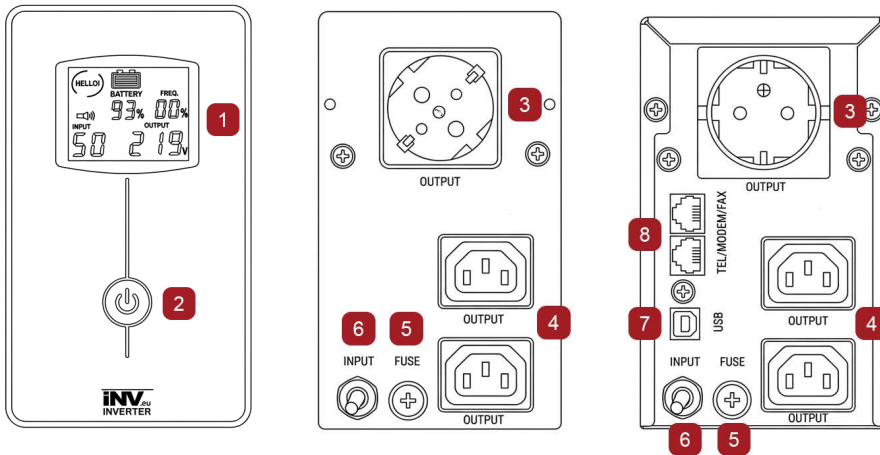
- Control Digital de Precisión: El núcleo del equipo integra un microprocesador avanzado que monitoriza y gestiona en tiempo real todos los parámetros operativos para asegurar una eficiencia óptima.
- Simplicidad "Plug & Play": Diseñados para una puesta en marcha inmediata, su instalación es intuitiva y no requiere configuraciones complejas, asegurando protección desde el primer segundo.

Esta serie permite una interacción total entre el SAI y el dispositivo protegido. Mediante el puerto USB (disponible en el modelo de 900VA) y su software especializado, el usuario puede monitorizar el estado del equipo y gestionar el cierre ordenado de sistemas operativos en caso de apagones prolongados.



# PACIFIC LCD

## CONEXIONES



1. Pantalla LCD
2. Botón de encendido/ apagado
3. Conector salida Schucko
4. Conector salida IEC
5. Fusible
6. Cable de entrada
7. Interface comunicación USB
8. Protección línea T1f/ Módem

## APLICACIONES



## GAMA

MODELO	PART NUMBER	POTENCIA (VA)	TOMAS SALIDA	DIMENSIONES (PxAxH) mm	PESO Kg
PACIFIC LCD 700	13800700	700 VA	1 Schucko + 2 IEC	340 x 95 x 165	5,2
PACIFIC LCD 900	13800900	900 VA	1 Schucko + 2 IEC	340 x 95 x 165	7



## ESPECIFICACIONES TÉCNICAS

MODELO	PACIFIC LCD 700	PACIFIC LCD 900
POTENCIA	700 VA	900VA
PART NUMBER	13800700	13800900
<b>ENTRADA</b>		
TENSIÓN	220 Vac $\pm$ 25%	
FRECUENCIA	50 / 60 Hz $\pm$ 10%	
<b>SALIDA</b>		
TENSIÓN	220 Vac $\pm$ 10%	
FRECUENCIA	50 / 60 Hz $\pm$ 1%	
FORMA DE ONDA	Pseudosenoidal	
PROTECCIONES	Sobrecarga, cortocircuitos, descargas...	
TIEMPO TRANSFERENCIA	< 8ms típico	
INTERFACE COMUNICACIÓN	-	Incluido USB
ALARMA	Modo batería, Batería baja, Sobrecarga, Fallo del equipo	
FUNCIÓN AUTOSTART DC	SI (Arranque de baterías)	
<b>BATERIAS</b>		
TIPO	Plomo hermético - sin mantenimiento	
VIDA MEDIA	De 3 a 5 años	
FILTROS	EMI/ RFI	
PROTECCIONES	Final de descarga	
SEÑALIZACIÓN	Pantalla LCD	
TIEMPO DE RECARGA	12 horas	
<b>CONDICIONES AMBIENTALES</b>		
TEMP. FUNCIONAMIENTO	0° a 40°C	
TEMP. ALMACENAMIENTO	20° a 50°C	
HUMEDAD RELATIVA	20% ~ 95% sin condensación	
RUIDO ACÚSTICO	< 45 Db a 1 metro	